

Jahresrenditen 2018

Eine Bestandesaufnahme

Das Anlagejahr 2018 ist abgeschlossen. Nun machen sich die Anleger und ihre Vermögensverwalter daran, ein Fazit zu ziehen. ZWEI Wealth Experts präsentiert die erste Analyse zu den Jahresrenditen, damit Anleger eine Orientierung für die Einordnung der in ihrem Portfolio erzielten Renditen erhalten. Hier finden Sie die Details.

«Sehr viele Portfolio Manager wurden in diesem Jahr gleich mehrmals auf dem falschen Fuss erwischt. Anders als 2017 gelang es in diesem Jahr nur ganz wenigen Verwaltern den Benchmark zu schlagen.»
Patrick Müller, Geschäftsführer ZWEI Wealth Experts AG

Kontaktieren Sie uns für weitere Details oder für die Suche nach dem richtigen Vermögensverwalter:
info@zwei-we.ch
043 299 22 22

ERGEBNISSE IM ÜBERBLICK

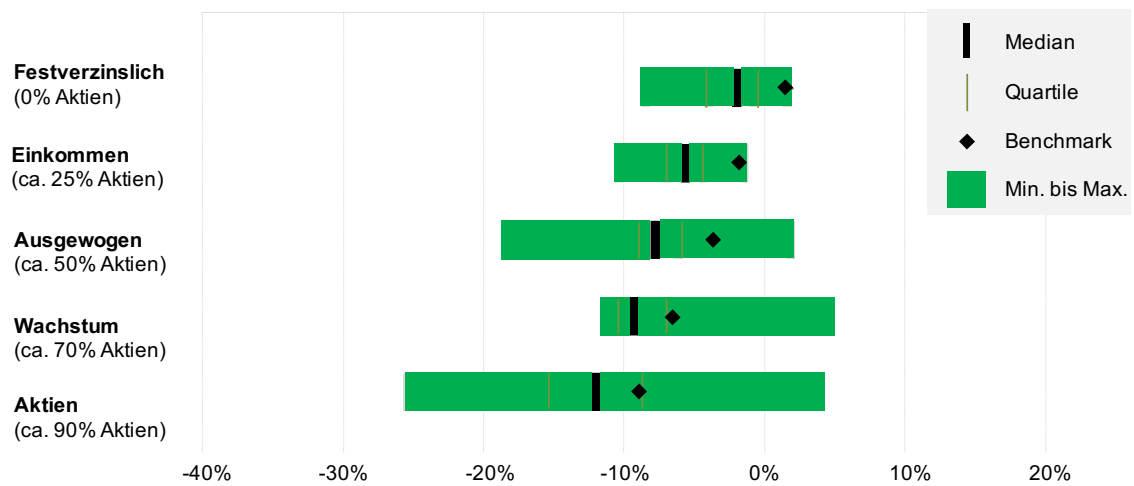
Kaum eine Anlageklasse konnte 2018 eine positive Rendite erzielen. Entsprechend darf es nicht verwundern, dass die Renditen der Anlageportfolios fast ausschliesslich negativ ausfielen und nur von einem beschränkten Diversifikationseffekt gesprochen werden kann. Trotzdem lässt sich feststellen, dass es den guten Vermögensverwaltern auch in diesem schwierigen Umfeld gelang, einen Mehrwert für Ihre Kunden zu generieren.

Die Analyse der Jahresrenditen lässt folgende Schlussfolgerungen zu:

1. **Negative Renditen sind der Normalfall für 2018:** Alle Anlageportfolios erzielen für 2018 im Median eine negative Rendite von -2.0% (Risikogruppe ‚Rendite‘) bis -12.1% (Aktien)
2. **Schlechtes Jahr für aktive Verwaltung:** Die aktive Verwaltung führte bei Portfolios grundsätzlich zu keinem Mehrwert. Der Benchmark liegt in allen Risikogruppen deutlich vor Median.
3. **Grosse Unterschiede, aber viele eng zusammen:** Die guten Vermögensverwalter unterscheiden sich auch 2018 deutlich vom Rest. Die Resultate streuen im Mittelfeld aber deutlich weniger als in anderen Jahren. Bei einer ausgewogenen Anlagestrategie sind 50% der Anbieter innerhalb eines engen Bandes von +/- 1.5% um den Median.
4. **Riesige Streuung bei Aktien:** Anders zeigt sich das Bild bei reinen Aktienportfolios. Hier streuen die Renditen sehr stark und widerspiegeln, wie ungleich sich die Aktienmärkte von Schwellenländer Aktien bis hin zu Technologieaktien entwickelten.

Für weitere Details fragen Sie unseren Benchmarkbericht oder das Chartbuch an.

GRAFIK: ÜBERBLICK DER JAHRESRENDITEN 2018 NACH RISIKOPROFIL



(Quelle: ZWEI Wealth Experts AG)

ÜBER DIE ANALYSE

Wir haben anhand von real existierenden Anlageportfolios unterschiedlicher Portfolio Manager die Nettorenditen analysiert. Insgesamt wurden 87 unterschiedliche Manager (Vermögensverwalter und Fondsmanager) in die Analyse miteinbezogen. Die untersuchten Portfolios sind auf Anleger mit Referenzwährung Schweizer Franken ausgerichtet. Die Zahlen beruhen alle auf den Betrachtungszeitraum 1. Januar 2018 bis 31.12.2018.